

คู่มือการติดตั้ง HDCProvinceService

สิ่งที่ต้องเตรียม

- 1) ไฟล์ HDCProvinceService.war



สามารถดาวน์โหลดได้ที่ <http://jhcis.moph.go.th/download/HDCProvinceService.war>

หรือบนที่หน้าเว็บไซต์ของ JHCIS ที่ <http://jhcis.moph.go.th/download> ที่หมวด HDC Province Service

Not secure jhcis.moph.go.th/download.php

ระบบงานโรงพยาบาลส่งเสริมสุขภาพตำบล และ ศูนย์สุขภาพชุมชน
JHCIS เป็นโปรแกรม Open Source ไม่เสียค่าใช้จ่ายใดๆ ส่ง
ออก 21 แห่ง และส่งข้อมูล OP/PP Package ให้ สปสช. ได้
สนับสนุนโดย ทีมงาน JHCIS ของศูนย์เทคโนโลยีสารสนเทศ และ
การสื่อสาร สำนักงานปลัดกระทรวงสาธารณสุข ... ค่อยไป

หน้าแรก WEB CONFERENCE VDO ติดต่อทีมงาน

JHCIS | Download [New!](#) | JHCIS Knowledge | เว็บบอร์ด | รายชื่อหน่วยงานที่ใช้ JHCIS | ตารางเชิญวิทยากรสอน JHCIS

Download JHCIS

New Version	Last Version	JDK & JRE
service typeout 1 - 9 .. Bug free (Fixed Error) to export SSOP XML 3 files Update JHCIS for SERVER 2.5.2-x.33: 20190815 New! Update JHCIS for CLIENT 2.5.2-x.233 20190815 New! -- ระบบกันชนข้อมูล Labfu จาก HDC (HDCProvinceService) สถานะข้อมูล JHCIS (ต้องอัปเดต ระบบ HDCProvinceService บน HDC Server โดยให้ดาวน์โหลดไฟล์ HDCProvinceService.war ตัวใหม่ ไปด้วย) -- Z24.1, 24.6, 27.1 สำหรับรหัส D21, 22, 23, 24 -- รายงานใบส่งต่อ (Refer) (ปรับรายการตาม Requirement) ที่เมนูให้บริการ -- etc		

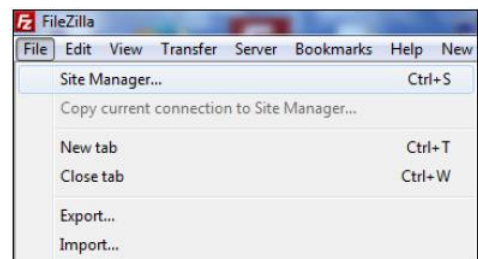
Package ติดตั้ง JHCIS สำหรับบนเว็บไซต์ (JWEB) (Beta Test Version)
[Package JWEB zip \(เวอร์ชัน 18 ธันวาคม 2560\)](#) ประกอบด้วย
1. ไฟล์ jdk ที่จำเป็นสำหรับการติดตั้งการใช้งานโปรแกรม JWEB
2. ไฟล์ โปรแกรม JWEB.war สำหรับติดตั้งบน Glassfish Server
3. ไฟล์ Glassfish Server ที่ Config สำหรับการใช้งาน JWEB แล้ว
4. เอกสารคู่มือการติดตั้งระบบและการใช้งานระบบ JWEB (.pdf)
[เอกสารคู่มือการติดตั้งระบบและการใช้งานระบบ JWEB \(.pdf\)](#)

HDC Province Service [ไฟล์ .war สำหรับอัปโหลดขึ้นเซิร์ฟเวอร์]
[HDCProvinceService.war](#)
[เอกสารคู่มือการติดตั้ง HDCProvinceService ก่อน Upload ขึ้น Server \(.pdf\)](#)

- 2) เซิร์ฟเวอร์สำหรับติดตั้ง HDCProvinceService ที่สามารถเชื่อมต่อกับฐานข้อมูล HDC ได้
- 3) โปรแกรมที่ใช้ในการอัปโหลดไฟล์ HDCProvinceService.war เช่น FileZilla หรือ WinSCP โดยในคู่มือนี้จะใช้โปรแกรม FileZilla เวอร์ชัน 3.23.0.2

การติดตั้ง HDCProvinceService ขึ้นบนเซิร์ฟเวอร์

- 1) เปิดโปรแกรมสำหรับเชื่อมต่อเซิร์ฟเวอร์ เช่น FileZilla
- 2) เลือกที่ File > Site Manager... ตรงแถบเมนูด้านบน
- 3) ทำการตั้งค่าในแถบ General ดังต่อไปนี้



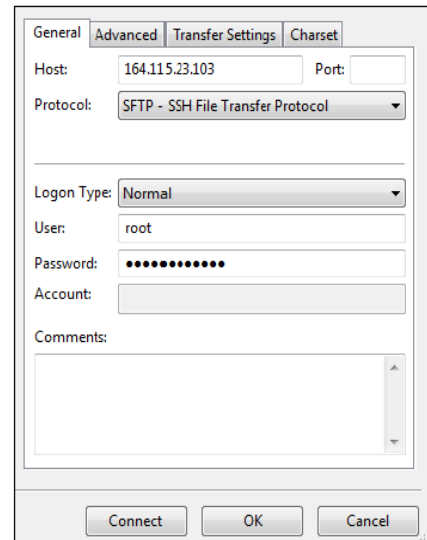
Host : ให้ใส่ชื่อโดเมนหรือหมายเลข IP ของเครื่องเซิร์ฟเวอร์

Protocol : เลือกเป็นแบบ SFTP – SSH File Transfer Protocol

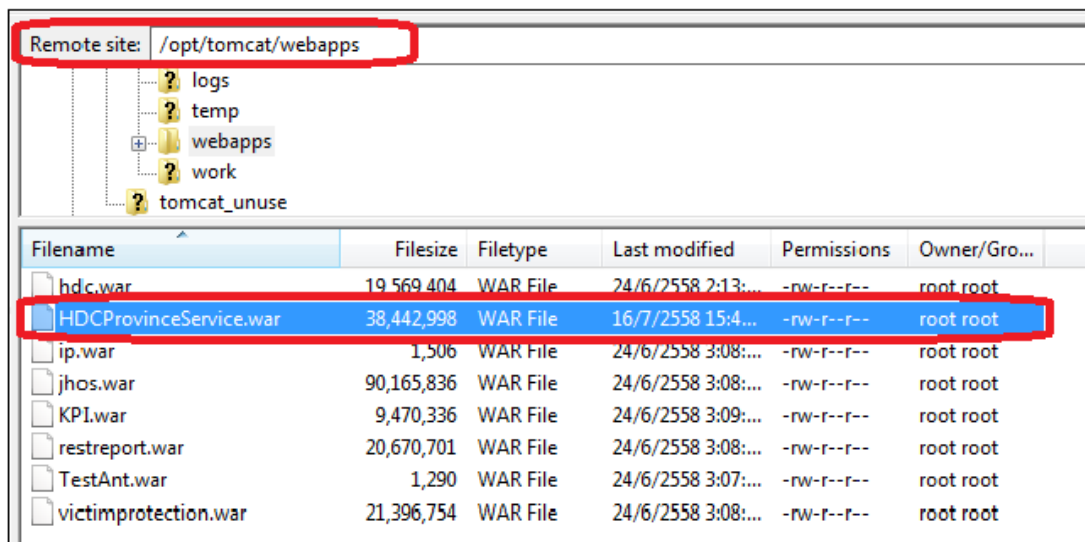
Logon Type : เลือกเป็นแบบ Normal

User : กรอก User ที่มีสิทธิในการอัปโหลดไฟล์ขึ้นไปบนเซิร์ฟเวอร์ได้
โดยทั่วไปมักจะใช้ root

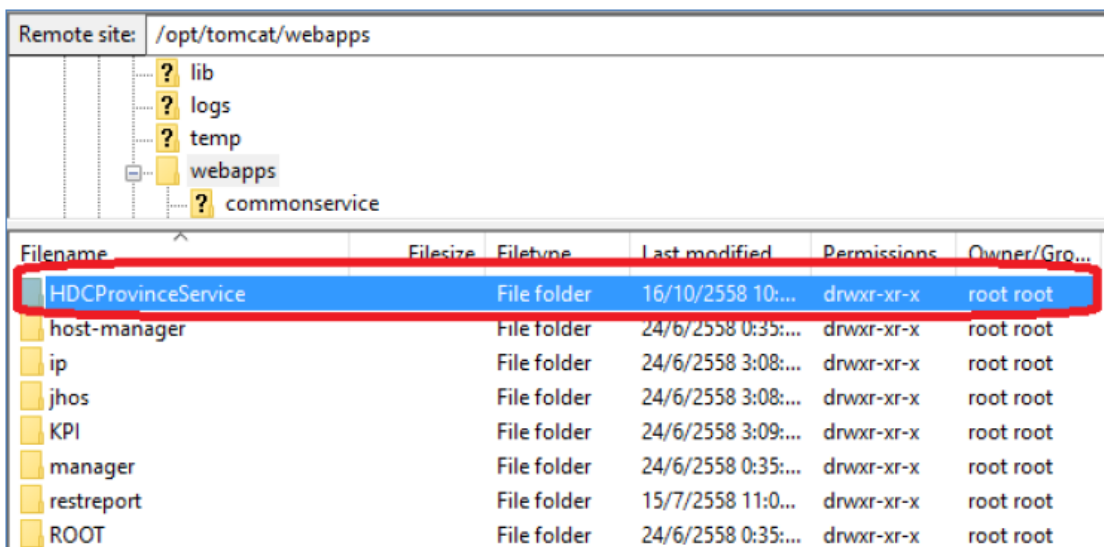
Password : รหัสผ่านสำหรับ User นั้นๆ



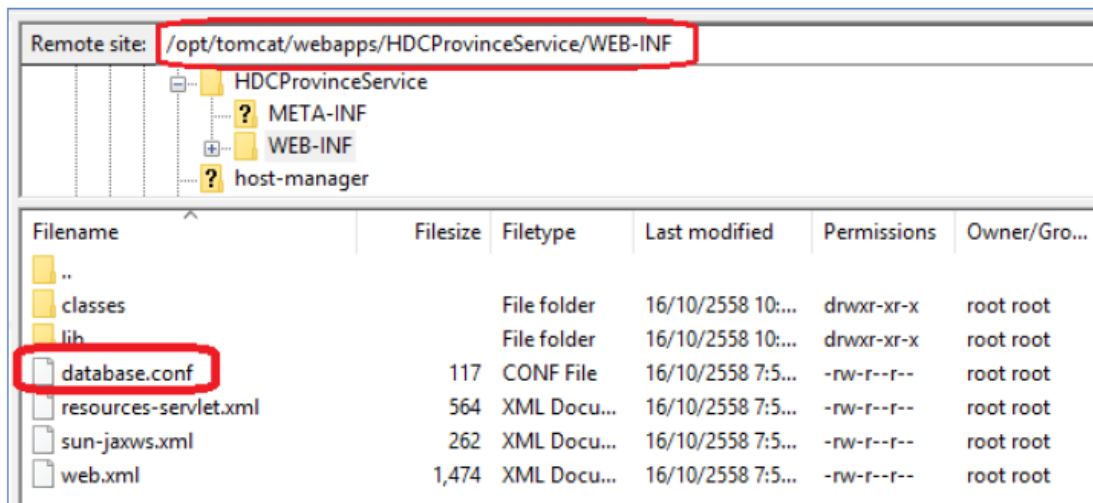
- 4) ทำการอัปโหลดไฟล์ HDCProvinceService.war ขึ้นไปบนเซิร์ฟเวอร์
โดยการเลือกอัปโหลดไว้ที่ตำแหน่ง **root/opt/tomcat/webapps**
เท่านั้น โดยเมื่ออัปโหลดแล้วให้รอสักครู่แล้วทำการ Restart เซิร์ฟเวอร์



เมื่อทำการ Restart เซิร์ฟเวอร์แล้ว จะสังเกตเห็นได้ว่า ตัวเซิร์ฟเวอร์จะทำการแตกไฟล์ HDCProvinceService.war ออกมาเป็น Folder (Directory) ที่ชื่อ HDCProvinceService ออกมาด้วย



- 5) ทำการ Config ค่าการเชื่อมต่อฐานข้อมูล Database โดยไฟล์ที่จะทำการแก้ไขจะอยู่ใน Folder (Directory) HDCProvinceService ที่เพิ่งเกิดขึ้น และเข้าไปที่ Folder ย่อยที่ WEB-INF ที่ไฟล์ database.conf



โดยค่าเริ่มต้นที่อยู่ในไฟล์ database.conf จะมีลักษณะแบบนี้

```
DB.DRIVER=com.mysql.jdbc.Driver
DB.SERVER=
DB.DATABASE=
DB.PORT=
DB.USER=
DB.PASSWORD=
```

ให้แก้ไขไฟล์ database.conf นี้ด้วย TextEditor แบบต่างๆ จะใช้วิธีแก้ไขไฟล์แบบไหนก็ได้

เช่น Download ลงมาจากเซิร์ฟเวอร์แล้วอัปโหลดขึ้นไปทับ

หรือจะใช้ Text Editor สำหรับเซิร์ฟเวอร์ เช่น vi แก้ไขแล้วบันทึกบนเซิร์ฟเวอร์โดยตรงก็ได้

โดยตั้งค่าดังต่อไปนี้

DB.SERVER = IP ที่ตั้งของฐานข้อมูล HDC

DB.DATABASE = ชื่อของฐานข้อมูล HDC

DB.PORT = Port ของฐานข้อมูล HDC

DB.USER = ชื่อผู้ใช้งานฐานข้อมูล HDC

DB.PASSWORD = รหัสผ่านผู้ใช้งานฐานข้อมูล HDC

```
DB.DRIVER=com.mysql.jdbc.Driver
DB.SERVER=164.115.23.103 IP Database Server
DB.DATABASE=hdc
DB.PORT=3306
DB.USER=root Username สมมุติ
DB.PASSWORD=1234 รหัสสมมุติ
```

- 6) หลังจากบันทึกไฟล์ database.conf ทับกลับไปแล้วให้ทำการ Restart เซิร์ฟเวอร์อีกครั้ง พร้อมกับใช้เวลาสักครู่ เพื่อให้ Service เชื่อมต่อระบบการทำงาน

วิธีทดสอบการเรียกใช้งาน HDCProvinceService

เพื่อใช้ในการตรวจสอบว่าเว็บเซอร์วิสมีความพร้อมสำหรับการให้บริการอยู่บนเซิร์ฟเวอร์จริงๆหรือไม่ โดยขั้นตอนนี้ควรทำหลังจาก Restart เซิร์ฟเวอร์ไปแล้ว 2-5 นาที เพื่อให้เซิร์ฟเวอร์ทำการประมวลผลให้สำเร็จ

- 1) เปิด Web Browser ขึ้นมา (Google Chrome / Firefox / Opera / Microsoft Edge / Safari)
- 2) ในช่อง URL Address ให้กรอกค่าตามลำดับต่อไปนี้

SERVER:Port/HDCProvinceService/ReturnData



ถ้าการเรียกใช้งานถูกต้อง จะแสดงหน้าตาเว็บไซต์ดังรูปด้านล่างขึ้นมา ซึ่งมีความหมายว่า Service ที่อัปเดตขึ้นไปบนเซิร์ฟเวอร์พร้อมใช้งานแล้ว โดยการเรียกใช้งาน จะอยู่ในรูปแบบของเอกสาร WSDL ซึ่งเป็นมาตรฐานของการเรียกใช้งาน Web Service ที่ผู้พัฒนาโปรแกรมสามารถนำไป Implement เชื่อมต่อระบบกับโปรแกรมของผู้พัฒนาเองได้

ภาพตัวอย่างแสดงการเข้าถึง HDC Service

Endpoint	Information
Service Name: {http://controller.returndata.service.hdc.moph.go.th}ReturnData	Address: http://164.115.23.103:8080/HDCProvinceService/ReturnData
Port Name: {http://controller.returndata.service.hdc.moph.go.th}ReturnDataPort	WSDL: http://164.115.23.103:8080/HDCProvinceService/ReturnData?wsdl
	Implementation class: th.go.moph.hdc.service.returndata.controller.ReturnData

คลิกลิงค์ในส่วนของ WSDL ที่อนุญาตให้เรียกการใช้งาน WebService



การตั้งค่าเชื่อมต่อการเรียกใช้ HDCProvinceService ผ่านโปรแกรม JHCIS

1) สามารถเข้าถึงได้ที่เมนู การปรับแต่งระบบและรหัสข้อมูล

+ ระบบบริการปฐมภูมิ JHCIS V 2.5.2-x.35.1 (23 ก.ย. 2562) ศูนย์บริการสาธารณสุข

2) หมวดการติดต่อระบบฯ ภายนอก (External System) ปุ่ม Coverage Data From HDC

+ ระบบบริการปฐมภูมิ JHCIS V 2.5.2-x.35.1 (23 ก.ย. 2562) ศูนย์บริการสาธารณสุข

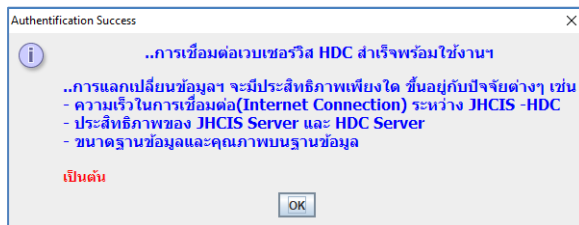
การตรวจสอบและประมวลผลข้อมูล(Verify & Data Processing)		
เดือนขึ้นเรียน (ขึ้น หรือ ลง)	ลบ นร. ที่ขึ้นเรียนเกินขั้นสูงสุดของ รร.	[รหัสค้นหาชื่อ] เปลี่ยนค้นหาหน้าชื่อ (อายุ >=15 ปี (เป็น นาย หรือ นางสาว))
กำหนดเลขที่บัตรสิทธิราชการรัฐวิสาหกิจ และประกันสังคม ให้เท่ากับเลขที่บัตร พรข.		[รหัสค้นหาชื่อ] เปลี่ยนค้นหาหน้าชื่อ (อายุ < 15 ปี (ใช้เป็น ค.ช. หรือ ค.ญ.))
กำหนดค่า รหัสไปรษณีย์ (ตามรหัสไปรษณีย์ของหมู่บ้าน) สำหรับคนที่รหัสไปรษณีย์ เป็นค่าว่าง		เปลี่ยนค้นหาหน้าชื่อเดิม (Free Text) เป็นรหัสค้นหาหน้าชื่อ
กำหนดที่อยู่ตามทะเบียนบ้าน(ที่ว่าง)ตามบ้านในฐานข้อมูล และที่ติดต่อได้จริง(ที่ว่าง)ตามทะเบียน...	คนไม่มีวันเกิด	คนหาย(๑) เลขบัตร มขช/คค
สัญญาศึกษา - ไม่มีอาชีวะ	ต่างตัว ไม่ระบุประเภท	คน ชั่ว-สกุล เหมือนกัน
ตรวจสอบข้อมูลการจ่ายยา - เวชภัณฑ์	รายงานการรับ - จ่ายยา - เวชภัณฑ์	ข้อมูลการเสียชีวิต
ปรับรหัสสิทธิ จาก 0100 เป็น รหัส 2 หลัก (71,72,...,89,...,99 แก้ปัญหารายงาน สปส 02/1)	ลบข้อมูลที่ไม่จำเป็น ทั้ง	ปุ่ม Coverage Data From HDC

- 3) จะเข้าสู่หน้าตามenuที่มีไว้ตั้งค่าการเชื่อมต่อ HDCProvinceService โดยค่าที่ต้องใช้มีทั้งหมด 4 ค่า ได้แก่
- ชื่อผู้ใช้ (Username) : สามารถขอได้ที่ Admin ที่ดูแลเซิร์ฟเวอร์ HDC
- รหัสผ่าน (Password) : สามารถขอได้ที่ Admin ที่ดูแลเซิร์ฟเวอร์ HDC
- IP Address HDC Server : IP ที่ตั้งของ HDC Server ที่นำ HDCProvinceService.war ไปติดตั้ง
- Port HDC Server : Port ของ HDC Server ที่นำ HDCProvinceService.war ไปติดตั้ง

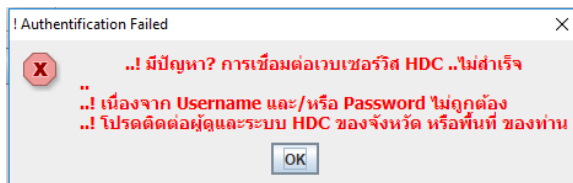
ให้คลิกปุ่ม “แก้ไขค่าคอนฟิก” เพื่อตั้งค่าการแก้ไขใหม่ เมื่อเสร็จแล้วให้คลิก “บันทึก” จากนั้นลองคลิกปุ่ม

“ทดสอบการเชื่อมต่อเว็บเซอร์วิส HDC” ดูโดยผลที่ได้จะแบ่งออกเป็น 3 อย่างคือ

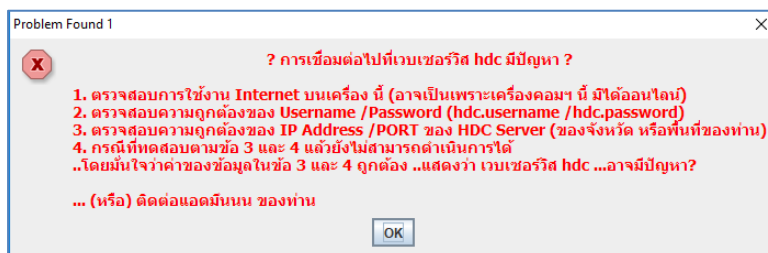
- เชื่อมต่อสำเร็จ / ใส่ Username กับ Password ถูกต้อง พร้อมใช้งานได้ทันที



- เชื่อมต่อสำเร็จ แต่ใส่ Username หรือ Password ไม่ถูกต้อง



- เชื่อมต่อไม่สำเร็จ อาจเกิดจากปัญหาหลายประการ



รวมปัญหาที่ไม่สามารถเชื่อมต่อกับ HDC Province Service ได้

- 1) ไม่ได้เชื่อมต่อ Internet
- 2) ใส่ค่า Username / Password / IP Server / Port ค่าใดค่าหนึ่งผิด
- 3) ไม่ได้ติดตั้ง HDCProvinceService.war ให้อยู่ใน path ที่เป็น **root/opt/tomcat/webapps**
- 4) ลืมหรือกำหนดค่าการเชื่อมต่อฐานข้อมูล HDC ในไฟล์ database.conf ผิด
- 5) ในบางครั้งและบางเครื่องอาจจะต้อง Restart หรือ Reboot ตัวเซิร์ฟเวอร์ที่ติดตั้ง HDCProvinceService ทุกครั้ง
- 6) โปรแกรม JHCIS บางเวอร์ชัน อาจจะมีปัญหาในการเชื่อมต่อ HDCProvinceService (เวอร์ชัน JHCIS ช่วง ก.ค. 2562 – ส.ค. 2562 ไม่สามารถเชื่อมต่อได้) โปรดติดตามความเคลื่อนไหวของทีมพัฒนา JHCIS เพื่อรออัปเดตเวอร์ชันที่แก้ไขให้ได้